

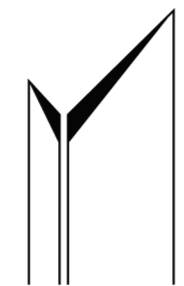
گروه ساختمانی فراز

مهندسی توسعه ساختمان



farazbuilding.com

خواهشمند است برای حفظ درختان از نسخه الکترونیکی این کاتالوگ استفاده کنید.
Scan to download the pdf copy. scan to save Trees.



FARAZ

BUILDING GROUP

گروه ساختمانی فرارز



farazbuilding.com



farazbuilding.group@gmail.com



02188690096



09101800345



سعادت آباد، خیابان ۲۶، پلاک ۳۱



خواهشمند است برای حفظ درختان از نسخه
الکترونیکی این کاتالوگ استفاده کنید.
Scan to download the pdf
copy. scan to save Trees.

فهرست

مقدمه

۰۱	درباره ما	۱
۰۲	ساختار گروه	۲
۰۳	حوزه‌های فعالیت	۳

پروژه‌های انجام شده

۰۴	توسعه	۳-۸
۰۵	طراحی نما و پلان	۹-۱۲
۰۶	طراحی داخلی	۱۳-۱۴
۰۷	سرمایه‌گذاری و اجرا	۱۵
۰۸	طراحی، اجرا و بازسازی	۱۶-۱۹

مسابقات

۰۹	مسابقات	۲۰
----	---------	----

مطالعات، کارگزاری

۱۰	مطالعات، کارگزاری‌ها، پروژه‌ها	۲۱-۲۲
----	--------------------------------	-------

دستاوردها

۱۱	آخرین دستاوردهای گروه فراز	۲۳-۲۴
----	----------------------------	-------

اعضای شرکت

۱۲	اعضای شرکت	۲۵
----	------------	----

کارفرمایان

۱۳	برخی از کارفرمایان	۲۶
----	--------------------	----

پیمانکاران

۱۴	برخی از پیمانکاران و تامین کنندگان	۲۷-۲۸
----	------------------------------------	-------

زنجیره ارزش

۱۵	زنجیره ارزش گروه فراز	۲۹-۳۰
----	-----------------------	-------

گواهی‌نامه

۱۶	گواهی‌نامه و تقدیرنامه‌ها	۳۱-۳۲
----	---------------------------	-------



01

درباره ما:

گروه ساختمانی فراز **توسعه‌دهنده و مجری پروژه‌های ساختمانی** است که با مدیریت یکپارچه چرخه توسعه، از شکل‌گیری ایده و خلق پروژه تا **توسعه، طراحی، اجرا، فروش و بهره‌برداری**، ارزش پایدار خلق میکند. این گروه با اتکا به تجربه و توان تخصصی خود: فرآیند توسعه پروژه‌ها را به صورت یکپارچه برنامه‌ریزی و مدیریت میکند. مسئولیت مستقیم هماهنگی میان طراحی، اجرا و ارائه پروژه را بر عهده دارد. بر **کیفیت، بهره‌وری و مدیریت هوشمند منابع** تمرکز میکند تا پروژه‌ها در مسیر کنترل‌شده و منسجمی به نتیجه نهایی برسند.

گروه ساختمانی فراز با ثبت پروژه‌های موفق و ماندگار، رویکردی مبتنی بر **توسعه یکپارچه، مدیریت حرفه‌ای و اجرای دقیق** را دنبال میکند. با مدیریت یکپارچه کلیه مراحل پروژه، از تصمیم‌سازی و طراحی تا اجرا و تحویل، پروژه‌ها در مسیر کنترل‌شده‌ای پیش می‌روند و خروجی نهایی با دقت و کیفیت تحقق می‌یابد.

از ایده تا بهره‌برداری، یکپارچه و حرفه‌ای.

02

ساختار گروه:





حوزه‌های فعالیت و خدمات

■ توسعه و هدایت پروژه‌های ساختمانی

شناسایی و تعریف پروژه‌های ساختمانی با رویکرد توسعه‌محور امکان‌سنجی فنی، اقتصادی و بازار تدوین استراتژی توسعه و برنامه‌ریزی پروژه

■ مدیریت امور اداری و شهرسازی

راهبری کامل فرآیندهای اداری و شهرسازی اخذ مجوزها و هماهنگی با نهادهای ذیربط کاهش ریسک‌های حقوقی، زمانی و اجرایی پروژه

■ طراحی و اجرای یکپارچه پروژه‌ها

طراحی و اجرای پروژه‌ها از فاز صفر تا بهره‌برداری مدلینگ و ارائه حرفه‌ای پروژه‌ها پیش از اجرا کنترل کیفیت، زمان و هزینه در تمامی مراحل پروژه

■ تأمین متریال و مدیریت منابع

تأمین متریال و تجهیزات ساختمانی مدیریت زنجیره تأمین و بهینه‌سازی هزینه‌ها تضمین کیفیت و استانداردهای اجرایی

■ فروش و ارائه پروژه

برنامه‌ریزی و مدیریت فروش پروژه‌های ساختمانی آماده‌سازی پروژه برای ورود به بازار همراهی پروژه تا مرحله بهره‌برداری نهایی رویکرد و مزیت رقابتی

انجام مطالعات، طراحی، نقشه برداری، طراحی نما و محوطه سازی، مدلینگ، مدیریت توسعه، بازاریابی و فروش، اجرای راه ها و معابر داخلی و ...

شهرک باغ ارغوان (پرزنت مفصل تر) (۳۱۰۰۷)
کارفرما: شرکت میکروموج
موقعیت: کرج، فردیس
کاربری: شهرک چند منظوره
مساحت: ۱۹ هکتار

شهرک مسکونی باغ ارغوان در منطقه‌ای خوش آب‌وهوا در شمال غربی فردیس کرج، به دور از آلاینده‌های محیطی، واقع شده است. این شهرک با کاربری‌های متنوع شامل بخش‌های مسکونی، تجاری، تفریحی، ورزشی، فرهنگی، گردشگری و آموزشی طراحی شده تا محیطی پویا و کارآمد برای ساکنان خود فراهم کند. مساحت کلی این مجموعه ۲۱ هکتار بوده و شامل دو نوع ساختمان مسکونی است: آپارتمان‌های پنج طبقه و برج‌های نه طبقه که در کنار کاربری‌های تجاری و خدماتی توسعه یافته‌اند.

رویکرد طراحی و معماری

در طراحی برج‌های مسکونی این شهرک، به جای استفاده از الگوهای سنتی و سالیب رایج در بافت منطقه، از رویکرد نوین "اجتماع شهری سه‌بعدی" (Three-Dimensional Urban Community) بهره گرفته شده است. این مفهوم برخلاف دیدگاه دوبعدی و مسطح به شهر، فضاهای شهری را در لایه‌های عمودی و چندسطحی سازماندهی میکند. این امر موجب تقویت تعاملات اجتماعی و تنوع کاربری در ارتفاعات مختلف بنا شده است.





■ طراحی کاربری فضاها:

واحدهای ویژه نگهداری در طبقه همکف: مناسب برای افراد کم‌توان و امکان خروج اضطراری سریع
انتقال ورودی لابی به طبقه اول: افزایش تعامل ساکنان با فضاهای عمومی شهرک

■ **مسیرهای دسترسی و حرکت:** مناسب‌سازی مسیرهای پیاده‌روی: دسترسی ایمن برای سالمندان، کودکان و افراد دارای ناتوانی جسمی
حذف تردد وسایل نقلیه در پلازا: تنها خودروهای امدادی و خدماتی مجاز / **تفکیک مسیرهای سواره و پیاده:** افزایش ایمنی و آسایش عابران
ایجاد "جاده سلامتی" به طول ۲۳۰۰ متر: مسیر پیاده‌روی و دوچرخه‌سواری برای ارتباط فضاها و حس پویایی

■ فضاهای اجتماعی و تعاملات شهری:

پلازای مرکزی: ایجاد تعاملات اجتماعی و حس تعلق به محیط / **حیاطهای داخلی برج‌ها:** تقویت حس محله‌ای و افزایش تعاملات ساکنان
ترکیب فضاهای عمومی و خصوصی در لایه‌های مختلف: شکل‌گیری "اجتماع شهری سه‌بعدی" و ارتباطات اجتماعی در سطوح مختلف
پایداری و بهره‌وری انرژی: افزایش تأمین نور طبیعی: طراحی دو برج متصل برای بهینه‌سازی نور و فضای
ادغام طبیعت و معماری: استفاده از فضاهای سبز در لایه‌های مختلف برای پیوند محیط شهری و طبیعت



ویژگی‌های شاخص طراحی پروژه ارغوان

■ طراحی فضایی و منظر

فضای سبز در بخش‌های میانی برج‌ها: افزایش زیبایی بصری، بهبود کیفیت زندگی و حس امنیت از طریق دید ناظر شهری

دسترسی‌های عمومی در طبقات میانی: مسیرهای دسترسی مختص ساکنان برای ایجاد محیطی پویا و کارآمد

افزایش نظارت شهری و امنیت: امکان استفاده شبانه‌روزی از فضاهای باز و کاهش آمار جرم

05 | طراحی نما و پلان



آپارتمان مسکونی محلات (۳۱۰۱۳)
 کارفرما: آقای جمشیدی
 موقعیت: اراک، محلات
 کاربری: مسکونی
 مساحت: ۱۵۵ مترمربع
 کانسپت اولیه، طراحی پلان، طراحی نما،
 طراحی فاز ۲، مدلینگ و رندر، نظارت



ویلا نوشهر (۳۱۰۲۲)
 کارفرما: آقای محبی
 موقعیت: مازندران
 کاربری: ویلا
 مساحت: ۲۴۰ مترمربع
 کانسپت اولیه، طراحی پلان، طراحی داخلی،
 طراحی نما، مدلینگ و رندر



ساختمان مسکونی نیمور (۳۱۰۳۰)
 کارفرما: آقای توکلی
 موقعیت: استان مرکزی
 کاربری: آپارتمان مسکونی
 مساحت زمین: ۱۸۴۰ مترمربع
 کانسپت اولیه، طراحی نما، مدلینگ
 و رندر



ساختمان مسکونی تهرانپارس
 موقعیت: تهران، تهرانپارس
 کاربری: آپارتمان مسکونی
 مساحت زمین: ۱۸۹۷ مترمربع
 کانسپت اولیه، طراحی پلان، طراحی
 نما، مدلینگ و رندر



ساختمان مسکونی رفسنجان
 کارفرما: آقای رضانی نسب
 موقعیت: کرمان، رفسنجان
 کاربری: آپارتمان مسکونی
 مساحت زمین: ۱۱۲۰ مترمربع
 کانسپت اولیه، طراحی پلان، طراحی نما،
 مدلینگ و رندر

■ شهرک ویلایی کدیر (۳۱۰۱۵) | کارفرما: آقای جواهریان
 موقعیت: کدیر | کاربری: مجتمع ویلایی
 مساحت: ۹۸۰۰ مترمربع
 کانسپت اولیه، طراحی پلان، طراحی سایت پلان و اجرا



■ مجتمع لاکان | کارفرما: آقای شعبانی
 موقعیت: رشت | مساحت: ۴۵ هکتار



■ چنارستان | کارفرما: آقای طبیبانی | موقعیت: چالوس | مساحت: ۲۸ هکتار



■ مجموعه ورزشی ارغوان (۳۱۰۰۷) | کارفرما: شرکت میکروموج | کاربری: مجموعه ورزشی
 موقعیت: کرج، فردیس | مساحت: ۱۶۰۰۰ متر مربع
 طراحی، نقشه برداری، طراحی نما، طراحی سایت پلان



ساختمان مسکونی ۷۷۷ | کارفرما: آقای قراخانو | موقعیت: کیش | کاربری: آپارتمان مسکونی
 مساحت زمین: ۷۹۶ مترمربع
 کانسپت اولیه، طراحی پلان، طراحی نما، مدلینگ و رندر، طراحی فاز ۲، نظارت و اجرا



ساختمان مسکونی ایزدشهر | کارفرما: آقای فرامرزی | موقعیت: تهران، هروی | کاربری: برج مسکونی
 مساحت زمین: ۴۲،۷۴۰ مترمربع
 کانسپت اولیه، طراحی پلان، طراحی نما، مدلینگ و رندر، طراحی فاز ۲، نظارت و اجرا



برج مفتوحی | کارفرما: آقای فرامرزی | موقعیت: تهران، هروی | کاربری: برج مسکونی
 مساحت زمین: ۴۲،۷۴۰ مترمربع
 کانسپت اولیه، طراحی پلان، طراحی نما، مدلینگ و رندر، طراحی فاز ۲، نظارت و اجرا



واحد مسکونی نعمتی (۳۱۰۰۴)
 کارفرما: آقای نعمتی
 موقعیت: استان مرکزی
 کاربری: مسکونی
 مساحت: ۱۵۰ مترمربع
 کانسپت اولیه، طراحی پلان، طراحی داخلی، مدلینگ و رندر

طراحی داخلی | 06

سالن زیبایی بانوکریمی (۳۱۰۴۰)
 کارفرما: خانم کریمی
 موقعیت: تهران
 کاربری: سالن زیبایی
 مساحت: ۱۲۵ مترمربع
 کانسپت اولیه، طراحی پلان، طراحی داخلی،
 مدلینگ و رندر



ساختمان اداری کاشف (۳۱۰۳۶)
 کارفرما: شرکت امن الکترونیک کاشف
 موقعیت: تهران
 کاربری: ساختمان اداری مرکزی
 مساحت: ۱۲۰۰ مترمربع
 کانسپت اولیه، طراحی پلان، طراحی داخلی، مدلینگ و رندر
(عدم انتشار عکس به دلیل محرمانگی قرار داده نشده است)





ویلا کاوش ۱ (۳۱۰۲۰)
 کارفرما: آقای دکتر صدیقان
 موقعیت: مازندران
 کاربری: ویلا
 مساحت: ۱۲۰ مترمربع
 کانسپت اولیه، طراحی پلان، طراحی داخلی، طراحی نما، مدلینگ و رندر، سرمایه‌گذاری و اجرا



ویلا نارنج (۳۱۰۲۵)
 پروژه سرمایه‌گذاری
 موقعیت: مازندران
 کاربری: ویلا
 مساحت: ۲۴۰ مترمربع
 کانسپت اولیه، طراحی پلان، طراحی داخلی، طراحی نما، مدلینگ و رندر، سرمایه‌گذاری و اجرا



ویلا کاوش ۲ (۳۱۰۲۱)
 پروژه سرمایه‌گذاری
 موقعیت: مازندران
 کاربری: ویلا
 مساحت: ۱۱۵ مترمربع
 کانسپت اولیه، طراحی پلان، طراحی داخلی، طراحی نما، مدلینگ و رندر، سرمایه‌گذاری و اجرا



رستوران اسکان (۳۱۰۵۰)
 کارفرما: شرکت اسکان
 موقعیت: لواسان
 مساحت: ۸۲۰ مترمربع
 کانسپت اولیه، طراحی پلان، طراحی داخلی، مدلینگ و رندر، اجرای این پروژه با طراحی و اجرای کامل از مرحله ایده‌پردازی تا بهره‌برداری نهایی انجام شد. توجه ویژه به طراحی داخلی و خلق نمایی مدرن، هویت معماری پروژه رابه بهترین حالت ممکن شکل داده است.



سالن انتظار (۳۱۰۴۹)
 کارفرما: شرکت اسکان
 موقعیت: لواسان
 مساحت: ۱۶۰ مترمربع
 کانسپت اولیه، طراحی پلان، طراحی داخلی، مدلینگ و رندر، اجرا.





واحد مسکونی سپید (۳۱۰۰۲)
 کارفرما: آقای زارع
 موقعیت: تهران
 کاربری: مسکونی
 کانسپت اولیه، طراحی پلان، طراحی داخلی، مدلینگ و رندر، بازسازی



واحد مسکونی قنات (۳۱۰۰۳)
 کارفرما: آقای جواهریان
 موقعیت: تهران، دیباجی شمالی
 کاربری: مسکونی
 کانسپت اولیه، طراحی پلان، طراحی داخلی و بازسازی

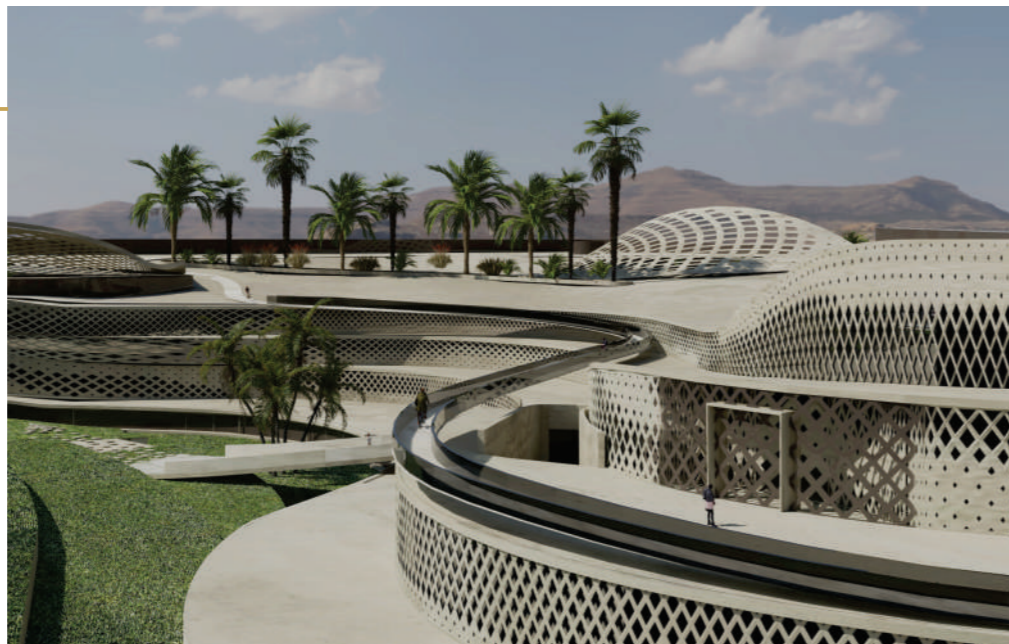


واحد مسکونی منجیل (۳۱۰۱۲)
 کارفرما: آقای دکتر صدیقیان
 موقعیت: تهران
 کاربری: مسکونی
 مساحت: ۱۳۴ مترمربع
 کانسپت اولیه، طراحی پلان، طراحی داخلی، مدلینگ و رندر، بازسازی

مسابقات | 09

طراحی مجتمع گردشگری-تفریحی
(۱۴۰۱)
متراژ: ۳۵۰۰۰
برگزارکننده: سازمان نظام مهندسی
ساختمان استان یزد
کارفرما: شرکت پردیس کیان مهر کویر
رتبه: شورت لیست

خانه دوست کجاست؟
برگزارکننده: مجله کوچه
موقعیت: اصفهان
رتبه: فینالیست



ویلاي شهرک نصیری (بازسازی)
کارفرما: طبیانی
موقعیت: امامرود
مساحت: ۴۰۰ مترمربع
طراحی پلان، طراحی داخلی، بازسازی

ویلاي لاکان
کارفرما: آقای شعبانی
موقعیت: رشت
مساحت: ۲۰۰ مترمربع
بازسازی

برج اساتید (بازسازی)
کارفرما: آقای اردبیلی
موقعیت: تهران
مساحت: ۱۵۰ مترمربع

بازسازی پس از جنگ ۱۲ روزه

بازسازی یکی از واحدهای آپارتمانی در برجی که در جریان جنگ ۱۲ روزه آسیب دید، به جمع پروژه‌های گروه فراز اضافه شد. جنگ برای همه مردم آسیب‌هایی به همراه دارد و برای همراهی با هموطنانی که سهم بیشتری از این رنج‌ها برده‌اند، ما در فراز با کاهش حداکثری هزینه‌ها و حفظ بالاترین سطح کیفیت تمام تلاش‌مان را برای اجرای این پروژه به کار گرفتیم.

مدیر
کارفرما: دکتر مشوق
موقعیت: یوسف آباد
مساحت: ۱۱۰ مترمربع
بازسازی

واحد مسکونی کوی فراز
کارفرما: تعاونی علوم پزشکی
موقعیت: تهران
کاربری: مسکونی
مساحت: ۶۰۰ مترمربع
طراحی پلان، طراحی داخلی، بازسازی

انبار دارویی بهسا
کارفرما: شرکت دارویی بهسا
موقعیت: صفادشت
مساحت: ۱۵۰۰ مترمربع
بازسازی

مشاوره و مطالعات

1. مطالعات فاز ۲ شهرک کیانمهر کرج
2. مطالعات اراضی شرکت به کشت
3. مطالعات اراضی موسسه خیریه پورکاشانی
4. مشاوره عمرانی موسسه حسابرسی مفید راهبر
5. مشاوره تجاری شرکت آکادبنا

کارگزاری اداری

6. پروژه مظفریان
7. پروژه ۲۰۰۰ متر وردآورد
8. پروژه برج باغ الهیه
9. پروژه برج میکروموج
10. مجتمع ویلایی نصیری

کارگزاری خرید

11. شرکت کروز
12. انستیتو زیبایی بانوی شرقی

کارگزاری فروش

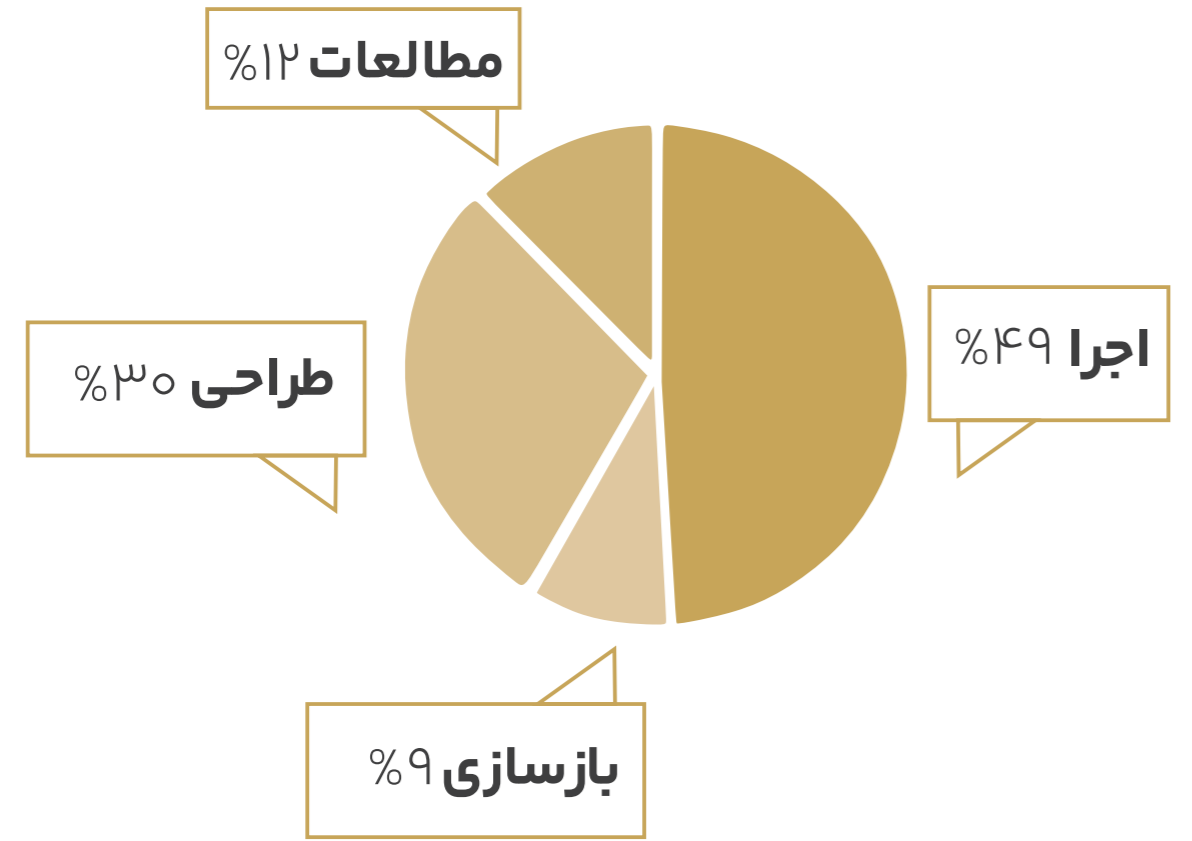
13. مجتمع تجاری-اداری نیاوران
14. شهرک مسکونی باغ ارغوان
15. شهرک ویلایی نصیری
16. برج باغ گل های مهرشهر
17. کوی فراز
18. برج های رمای کیش

پروژه های بهره برداری و نگهداری

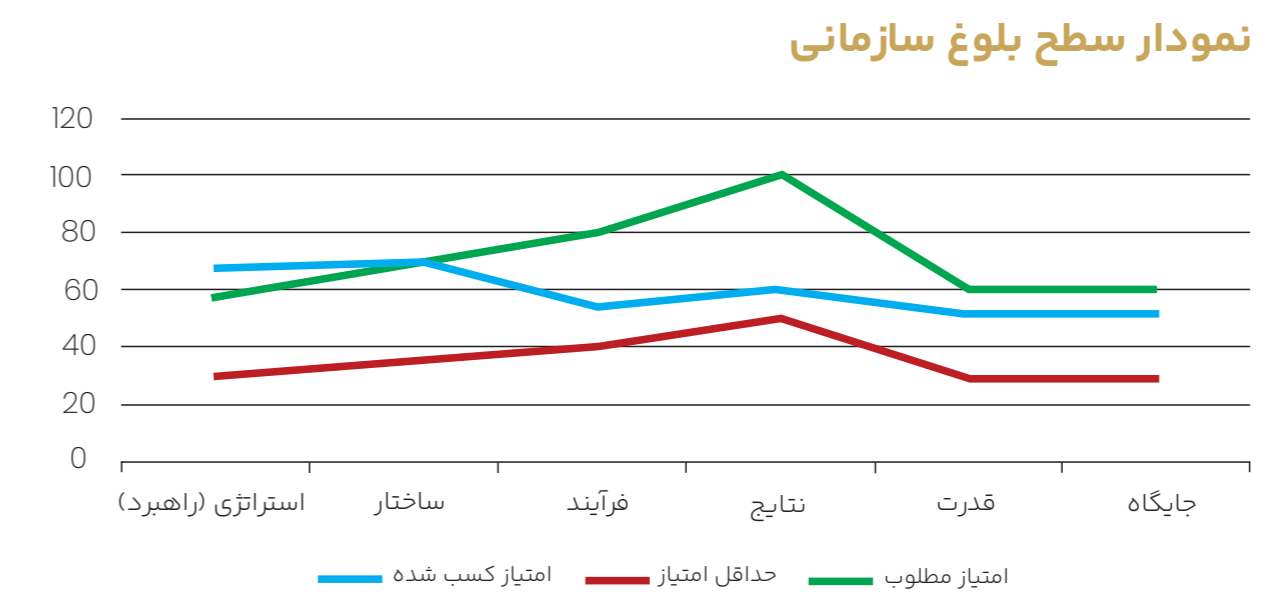
19. شهرک ویلایی نصیری
20. مجتمع چنارستان

پروژه های تامین کالا

21. پژواک ارتباط جم
22. سایپا
23. بانک صادرات



اجرا ■ مطالعات ■ طراحی ■ بازسازی



12 ■ اعضای شرکت



مجیدی زارع
مدیر عامل



سپیده پاشاپور
مدیر دپارتمان مهندسی



صفیناز ارجمند حقیقی
مدیر فروش



ناصر ورپشتی
مدیر امور اجرایی



بابک معصومیان
مدیر مالی



ساناز دکامی
کارشناس معماری



مرضیه زارع
کارشناس معماری



حدیثه ملکی
کارشناس معماری



الهه دادگر
مسئول دفتر



پویا باقری
کارشناس امور کارگزاری

13 ■ برخی از کارفرمایان



1 پژواک ارتباط جم



2 شرکت کیمیا فام



3 سالن زیبایی بانوی شرقی



4 شرکت آکادینا



5 شرکت کروز



7 بانک صادرات ایران



8 داروسازی به سا



9 سایپا



10 شرکت میکرو موج



11 شرکت اسکان ایران



13 شرکت ونک پارک



14 شرکت توسعه صنایع به شهر



15 موسسه حسابرسی مفید راهبر



16 تعاونی کشاورزی به کشت



17 بیمه کارآفرین

14

همکاری افتخاری

موسسه رعد الغدير
موسسه خیریه بچه های آسمان

برخی از پیمانکاران و تامین کنندگان

- 1 آلاو برق
- 2 ایران رادیاتور
- 3 گلدیران
- 4 سنگ سروش
- 5 آجر شهرزاد
- 6 استودیو پله

- 7 پنجره وینتک
- 8 صنایع چوب آویژه
- 9 صنایع چوب سفیر گلگون
- 10 پنجره نامیکاران
- 11 مازینور
- 12 رونیکس
- 13 استودیو مینیمال
- 14 هوشمندسازی الهیه
- 15 بهسامان
- 16 باغبان شهر
- 17 تاپ اسپین

Logos of partner companies: Wintech, Avizhe, Techno, Namikaran, Mazinor, Ronix, Minimal Studio, Behsaman, Topspin.

زنجیره ارزش گروه فراز

ما به ساخت‌وساز به‌عنوان مجموعه‌ای از فعالیت‌های جدا از هم نگاه نمیکنیم. آنچه برای ما اولویت دارد، انسجام واقعی میان بخش‌ها و مراحل مختلف پروژه است؛ از شکل‌گیری ایده تا بهره‌برداری نهایی. ما بر پایه ساختاری درون‌سازمانی عمل میکنیم که **طراحی، مدیریت، اجرا و پشتیبانی** را در یک مسیر یکپارچه و هدفمند هدایت میکند. این سبک، نه صرفاً برای ساده‌سازی فرایند، بلکه برای کنترل دقیق کیفیت، زمان و منابع طراحی شده است.

در عمل، این یعنی هر تصمیم اجرایی ریشه در شناخت طراحی دارد؛ هر برنامه‌زمان‌بندی مبتنی بر واقعیت‌های ساخت است؛ و هر بخش از پروژه با آگاهی از تصویر کلی، حرکت میکند. در **فراز، هماهنگی تصادفی نیست؛ نتیجه یک ساختار منسجم است.**

15

- شناسایی فرصت‌های سرمایه‌گذاری
- مطالعات و امکان‌سنجی
- مطالعات طراحی مفهومی و معماری
- طراحی بر اساس متدهای روز دنیا
- تهیه نقشه‌های اجرایی و مستندات فنی
- تأمین مصالح و تجهیزات با کیفیت از منابع معتبر
- اجرای پروژه‌های ساختمانی
- نظارت بر اجرای پروژه‌های ساختمانی
- مدیریت بهره‌برداری و خدمات پس از اجرا





| farazbuilding.com |