

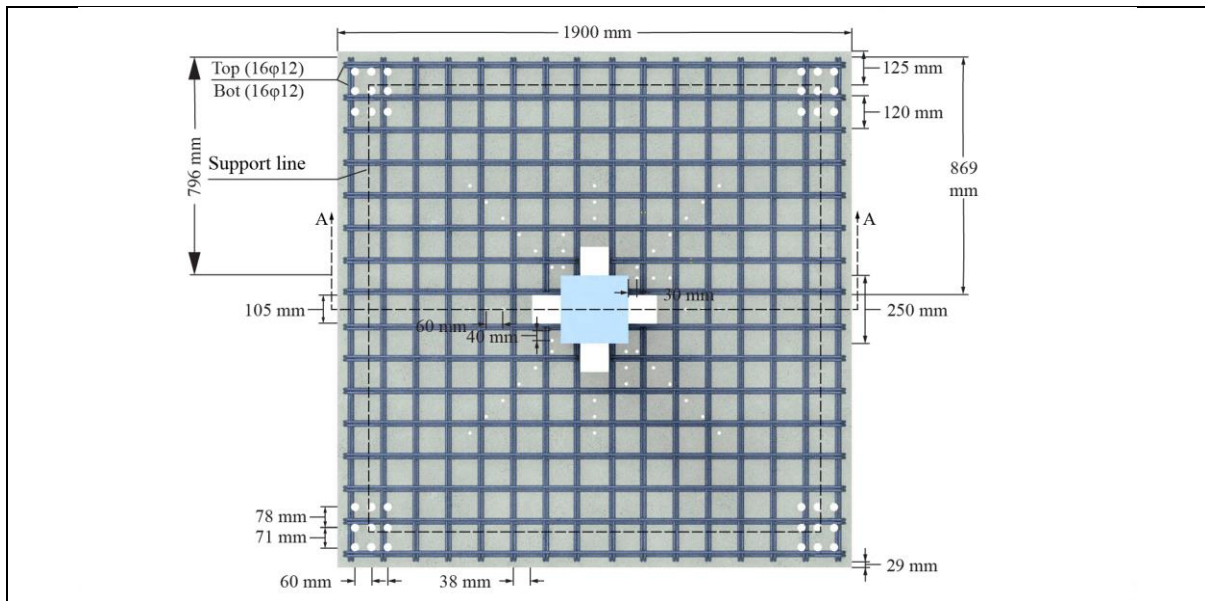
سلام؛ وقت شما بخیر؛

شکل ۴ شماتیکی از شکل ۳ است.

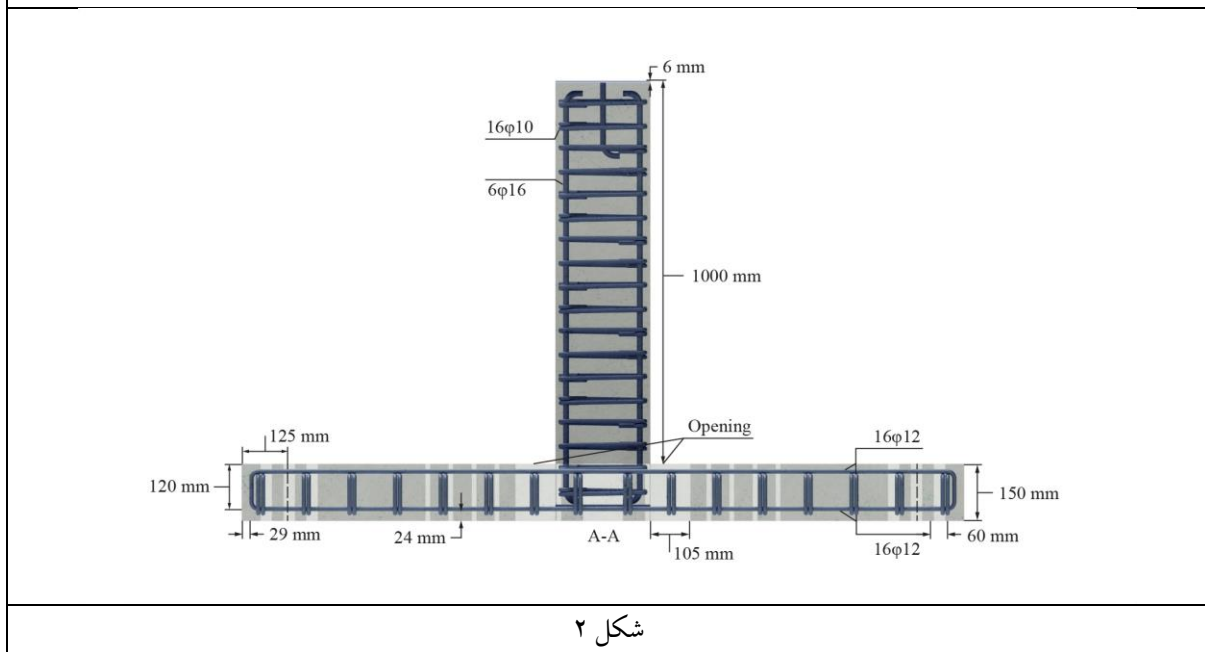
شکل ۸ نیز شماتیکی از شکل ۷ است.

لطفاً شکل های شماتیک (از شکل های ۱، ۲، ۵ و ۶) رسم شوند؛ هم چنین، شکل های ۱، ۲، ۳، ۵، ۶ و ۷، با رنگی متمایز با رنگ فعلی (تمام اجزا رنگ متمایز داشته باشند؛ بتن: خاکستری کمرنگ؛ فولاد: رنگ آهنی براق؛ و سرستون از آبی کمرنگ به رنگی متفاوت (مثل خاکستری پررنگ) تغییر کند؛ به هر صورت، رنگ بطور کامل عوض شود).

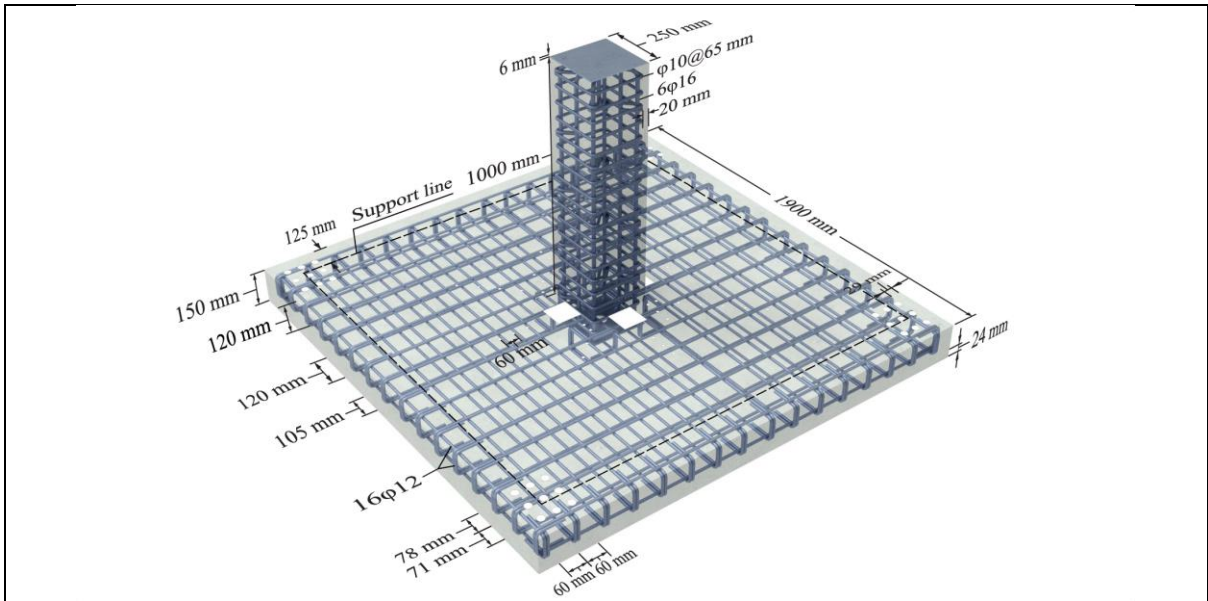
بنابراین، شکل خروجی کار خواهد شد.



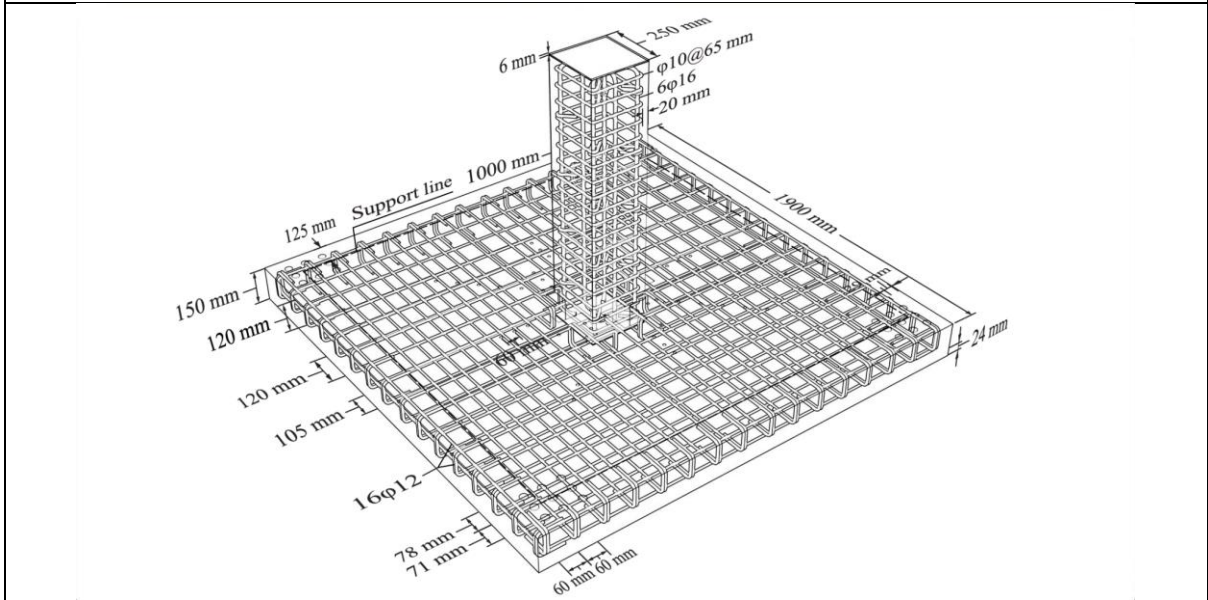
شکل ۱



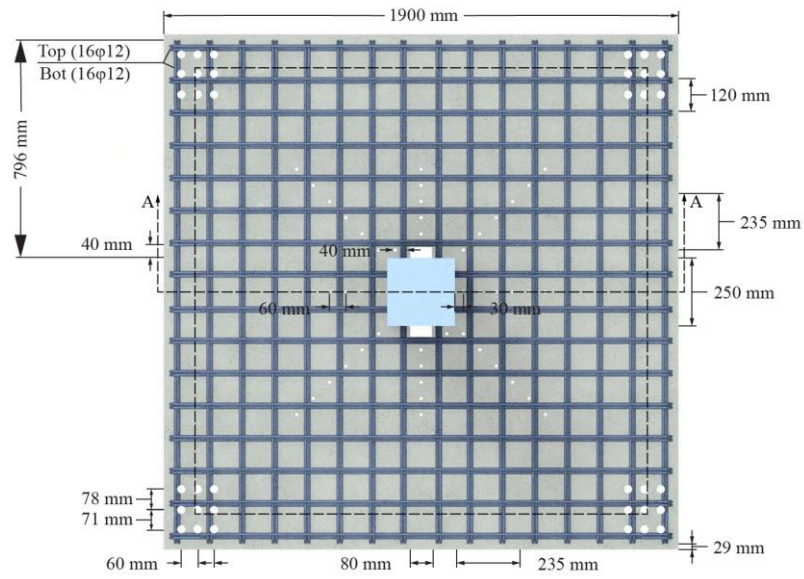
شکل ۲



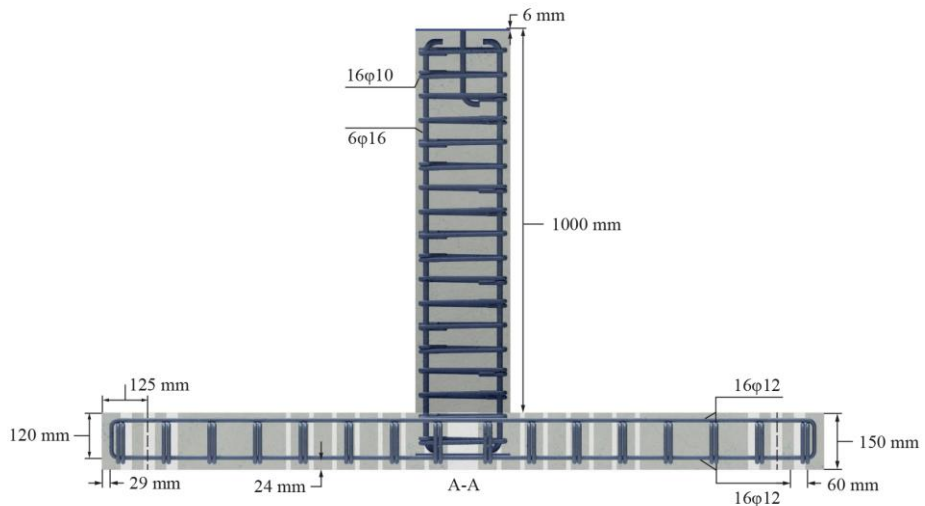
شکل ۳



شکل ۴



شکل ۵



شکل ۶

